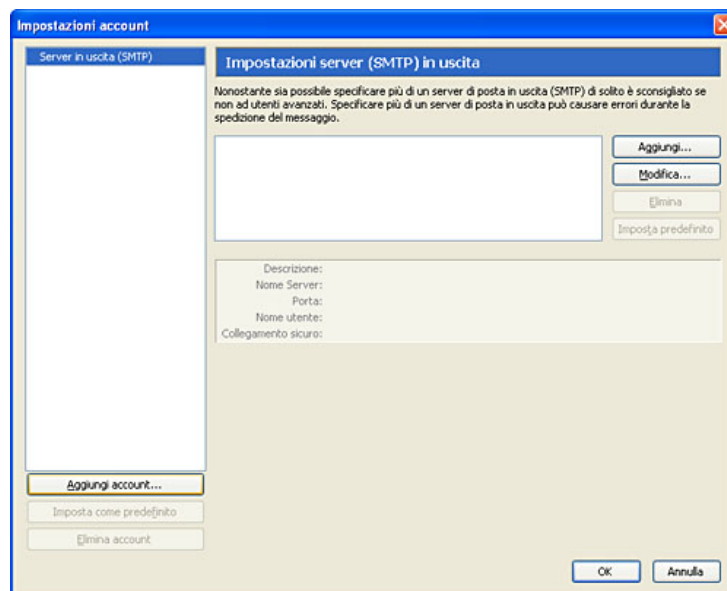


## Creazione di un account di posta

Per aggiungere un account di posta è necessario accedere al Menu **Strumenti** e selezionare la voce **Impostazioni account**.

Appare una nuova schermata dove, sulla sinistra, puoi trovare gli account di posta già attivi. Per creare un nuovo account di posta premi sul pulsante **Aggiungi account** in basso a sinistra.



Mozilla Thunderbird divide la posta in entrata (le mail che riceviamo) e la posta in uscita (le mail che spediamo) creando due diversi account, uno per il POP/IMAP e l'altro per l'SMTP.

La creazione di un account di posta permette di impostare entrambi con una sola procedura.

Dalla schermata di creazione del nuovo account scegli **Account di posta** e clicca su **Avanti**.

**Creazione nuovo account**

**Configurazione nuovo account**

Per poter ricevere i messaggi, è necessario configurare gli account di posta e dei gruppi di discussione.

Questa autocomposizione raccoglierà le informazioni necessarie alla creazione di un account di posta o per i gruppi di discussione. Se non si fosse a conoscenza di alcune delle informazioni richieste contattare il proprio amministratore di sistema o il fornitore di servizi.

Selezionare il tipo di account da configurare:

- Account di posta:
- RSS News & Blogs
- Gmail
- Account gruppi di discussione

< Indietro   Avanti >   Annulla

Il programma richiede ora la vera e propria configurazione. Inserisci il nome che vuoi fare associare alla tua casella di posta e l'indirizzo email.

**Creazione nuovo account**

**Identità**

Ogni account ha una propria identità, cioè l'insieme di informazioni che permettono al destinatario di identificare il mittente.

Inserire il nome che apparirà nel campo "Da:" dei propri messaggi in uscita (ad esempio, "Mario Rossi").

Nome:

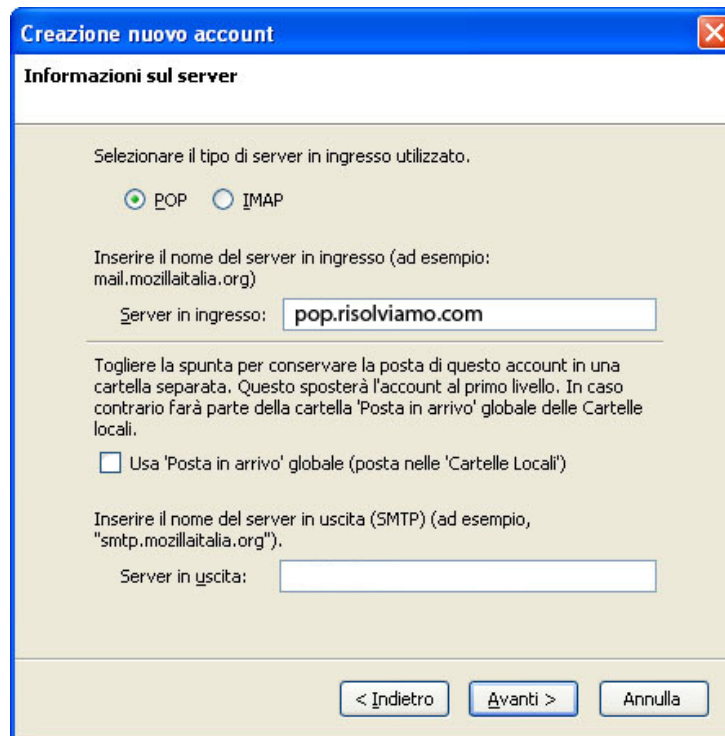
Inserire il proprio indirizzo email. Questo è l'indirizzo che gli altri utilizzeranno per spedirci messaggi di posta elettronica (ad esempio, "utente@esempio.net").

Indirizzo email:

< Indietro   Avanti >   Annulla

A questo punto vengono richiesti i parametri di connessione per scaricare i messaggi di posta.

I protocolli utilizzabili sono due: POP3 e IMAP. Solitamente la configurazione viene effettuata con il protocollo **POP3**.



Riempi i campi con i dati relativi alla tua casella di posta, inserendo i seguenti parametri:

- Seleziona il tipo di server in ingresso utilizzato: **POP**
- Server in ingresso: **pop.risolviamo.com**
- Server in uscita: l'smtp fornito dal proprio provider (Telecom, Vodafone, Infostrada, Fastweb, etc.)

Quindi premi il pulsante **Avanti**.

The screenshot shows a dialog box titled "Creazione nuovo account" with a close button (X) in the top right corner. The main heading is "Nomi utente". Below it, there are two instructions: "Inserire il nome utente per la posta in entrata comunicato dal proprio fornitore di posta (ad esempio, 'mrossi')" and "Inserire il nome utente per la posta in uscita comunicato dal proprio fornitore di posta (generalmente uguale a quello per la posta in entrata)". The first instruction is followed by the label "Nome utente posta in entrata:" and a text input field containing "nomescelto@dominiocliente". The second instruction is followed by the label "Nome utente in uscita" and another text input field also containing "nomescelto@dominiocliente". At the bottom of the dialog, there are three buttons: "< Indietro", "Avanti >", and "Annulla".

Inserisci il nome utente per la posta in ingresso e per la posta in uscita che ti sono stati forniti al momento della creazione della mail. Il nome utente corrisponde alla tua mail; posta in entrata e posta in uscita hanno in genere lo stesso nome utente. Premi **Avanti** per continuare.

The screenshot shows a dialog box titled "Creazione nuovo account" with a close button (X) in the top right corner. The main heading is "Nome account". Below it, there is an instruction: "Inserire un nome per questo account (ad esempio, 'Lavoro', 'Casa', oppure 'Account gruppi discussione')". This is followed by the label "Nome account:" and a text input field containing "Mio account con Risolviamo". At the bottom of the dialog, there are three buttons: "< Indietro", "Avanti >", and "Annulla".

Infine, inserisci il nome con cui questo account apparirà sul tuo Thunderbird, poi premi **Avanti**.

Una schermata riassuntiva ti mostra le impostazioni che hai inserito; se è tutto corretto clicca sul pulsante Fine. Il programma torna nella schermata iniziale delle impostazioni account dove ha aggiunto il nuovo account appena creato.

